

Весной 2023 электросамокаты появились в ПДД

Теперь они средства
индивидуальной
мобильности — СИМ



Выбирай велодорожку

Только если её нет
— тротуар

На тротуаре небезопасно — можно ехать по обочине, в крайнем случае по правому краю дороги. Никогда не выезжай в поток машин.

По тротуарам для пользователей 14+,
СИМ весом до 35 кг — ПДД 24.1,
по обочине или правому краю дороги
с ограничением до 60 км/ч — ПДД 24.2(1)

По ПДД
максимальная
скорость
для электросамокатов
— 25 км/ч

Шеринговые самокаты ограничены системно и не едут быстрее. Автоматически снижают скорость в «медленных зонах»

Частные самокаты — скорость контролирует водитель

Сойди с самоката на пешеходном переходе

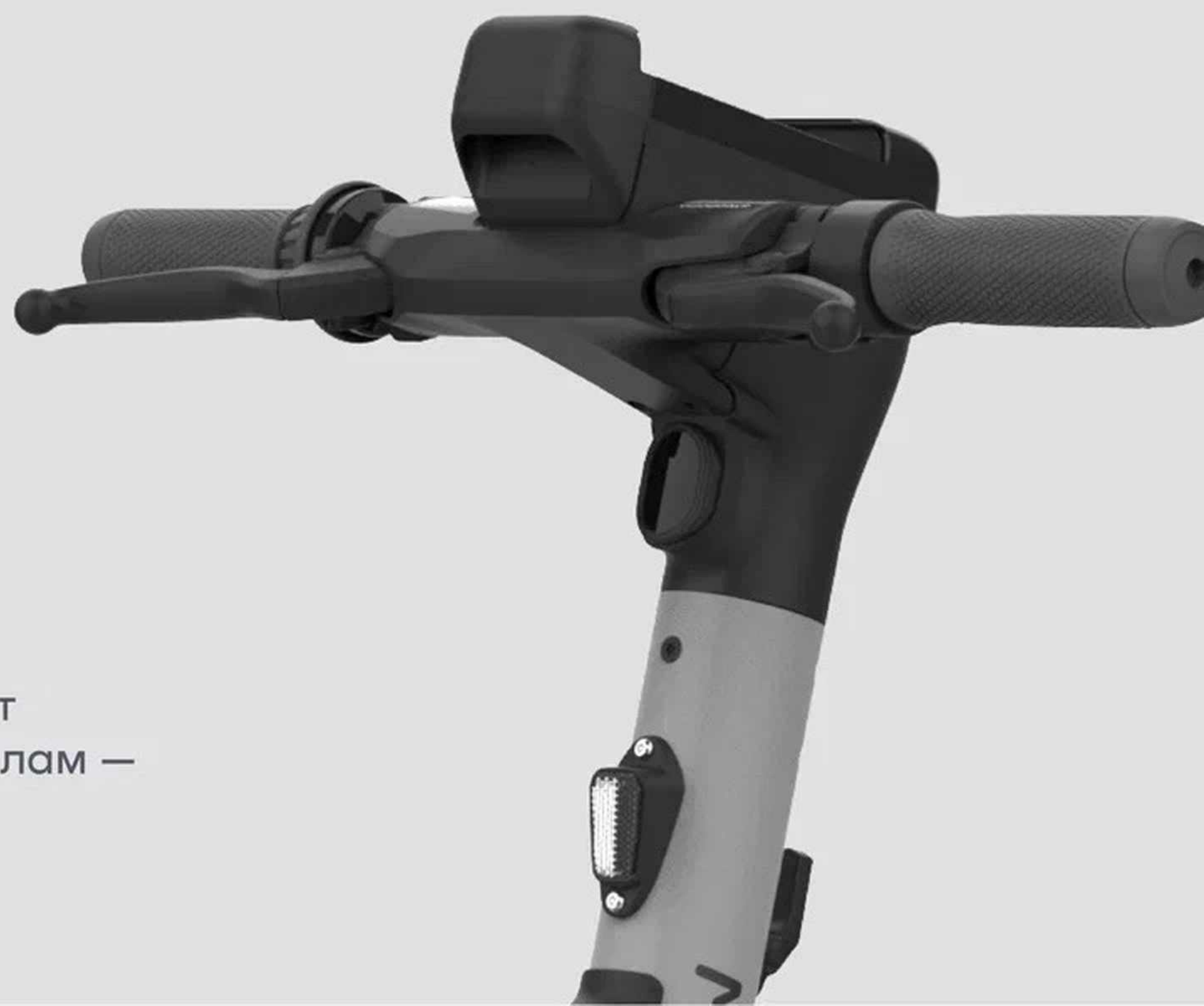
Дай водителю автомобиля
возможность тебя заметить

Запрещено пересекать дорогу,
двигаясь на СИМ — ПДД 24.8



На прокатном самокате можно с 18 лет

Поступай ответственно,
не передавай управление детям



По ПДД пользователи СИМ до 14 лет
должны подчиняться особым правилам —
ПДД 24.3, 24.4

Самокат —
транспортное
средство
Водить можно
только **трезвым**

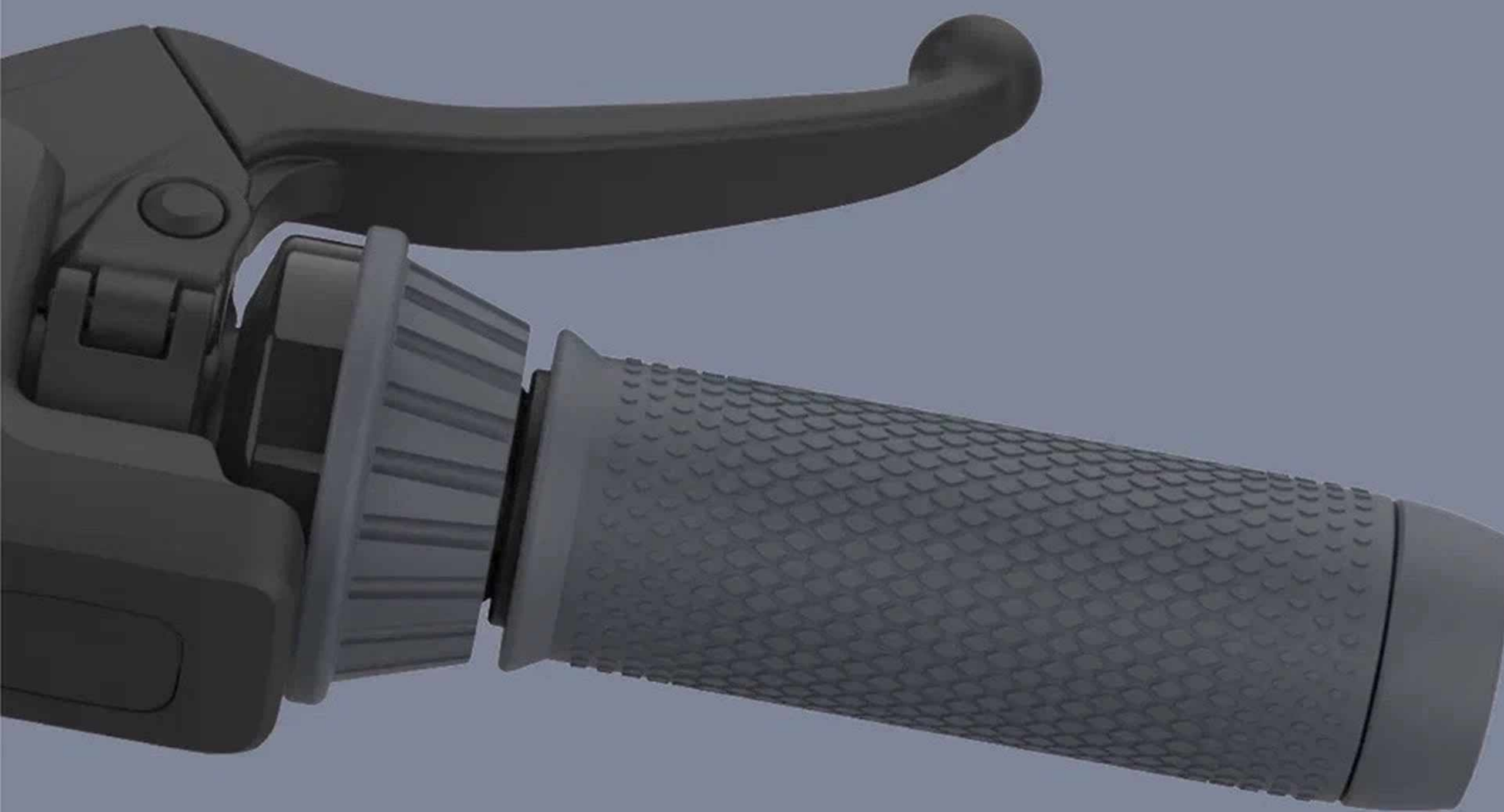
Водители должны сохранять
трезвый рассудок



Знание правил
поможет водить
самокат
безопасно
и этично



Законодательно
закреплены общие правила
и обязанность их соблюдать,
ответственность
за нарушения

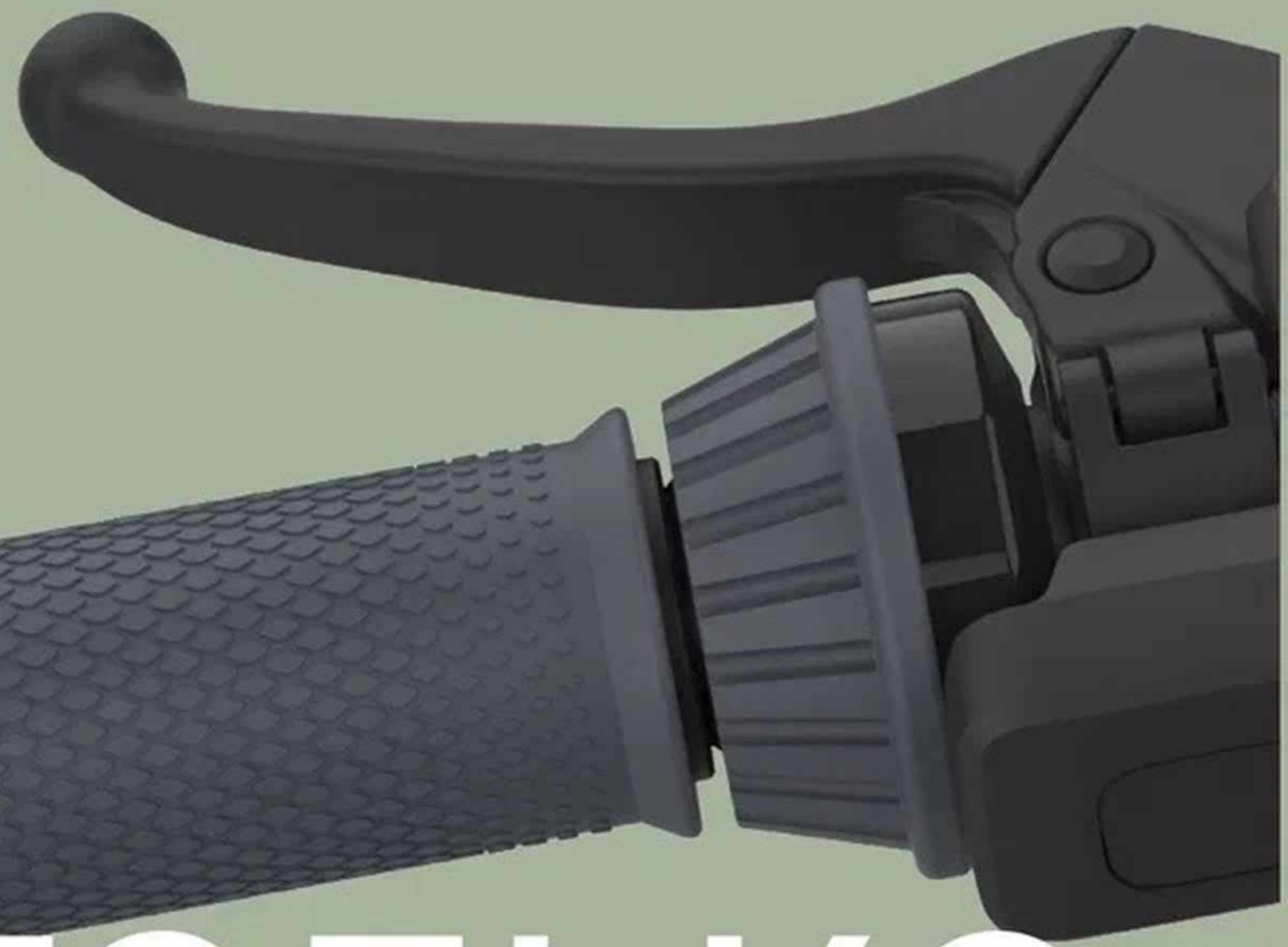


Уступай пешеходам — они главные на тротуаре

Всегда двигайся со скоростью
пешеходов и предсказуемо

На тротуаре приоритет у пешеходов —
ПДД 24.6





Звони ТОЛЬКО ПО ДЕЛУ

Сигналь, только если
есть риск столкновения.
В остальных случаях
снижай скорость
или спешивайся.